



6

FÄSTELEMENT



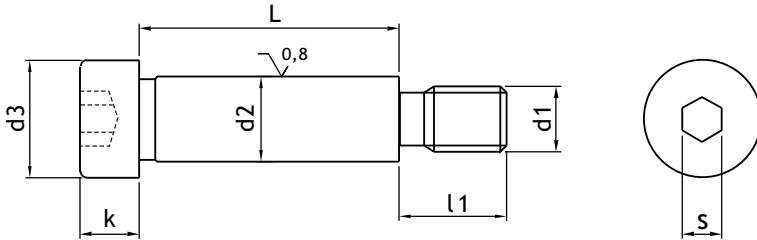
# FÄSTELEMENT

## Innehållsförteckning

Benämning	Typ	Sid
Passkruv		6:5
Ansatslement	A	6:6
Ansatslement	B	6:6
Distansrör och bricka till AE		6:7
Dämpningsbricka		6:7
Cylindrisk pinne	m6 / h6	6:8
Cylindrisk pinne med invändig gänga CPIG	m6 / h6	6:9
Insexskruv		6:10
Lyftelement översyn		6:12-13

# PASSKRUV 12.9

ISO 7379



## UTFÖRANDE:

Centerlesslipad med sexkanthål och metrisk gänga

## HÅRDHET:

37 - 43 HRc

## MATERIAL:

Legerat stål, hållfasthetklass 12.9

Diam. d2 mm Gänga d1	6 M 5	8 M 6	10 M 8	12 M 10	16 M 12	20 M 16	24 M 20
d3	10	13	16	18	24	30	36
k	4,5	5,5	7	9	11	14	16
l1	9,5	11	13	16	18	22	27
s	3	4	5	6	8	10	12
Längd L mm.	6 M5	8 M6	10 M8	12 M10	16 M12	20 M16	24 M20
10	○						
12	○	○					
16	○	○	○	○			
20	○	○	○	○			
25	○	○	○	○			
30	○	○	○	○	○		
35	○	○	○	○	○		
40	○	○	○	○	○	○	
45	○	○	○	○	○	○	
50	○	○	○	○	○	○	○
55	○	○	○	○	○	○	○
60	○	○	○	○	○	○	○
65		○	○	○	○	○	○
70		○	○	○	○	○	○
80		○	○	○	○	○	○
90		○	○	○	○	○	○
100		○	○	○	○	○	○
120				○	○	○	○

○ = Rekommenderade dimensioner.

Andra dimensioner och längder offereras på begäran.

## Beställningsexempel:

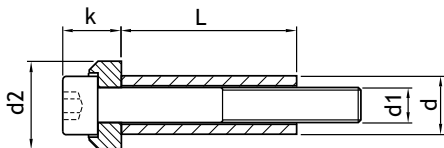
Passkruv d2=6 mm. Gänga M5  
Styrningslängd L=10 mm.

**PASSKRUV 6M5x10**

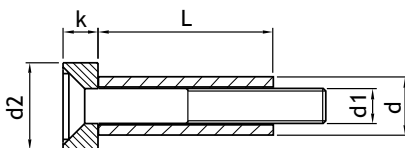


# ANSATSELEMENT

## Typ A



## Typ B



### UTFÖRANDE:

Bult: Hållfasthet typ A 12.9  
 Bricka: Härdad och anlöpt.  
 Distansrör: Härdat, anlöpt och slipat.

### UTFÖRANDE:

Bult: Hållfasthet typ B 10.9  
 Bricka: Härdad och anlöpt.  
 Distansrör: Härdat, anlöpt och slipat.

Diam. d h9	10	12,5	15	17,5	23
Gänga d1	M 6	M 8	M 10	M 12	M 16
d2	15	19	23	27	34
k	10	13	15	18	24
Längd L mm	Diam. d / Gänga d1				
	10 M 6	12,5 M 8	15 M 10	17,5 M 12	23 M 16
20	●				
25	●				
30	●	●	●		
35	●	●	●		
40	●	●	●	●	
45	●	●	●	●	
50	●	●	●	●	●
55	●	●	●	●	
60	●	●	●	●	●
70	●	●	●	●	●
80	●	●	●	●	●
90	●	●	●	●	●
100	●	●	●	●	●
110				●	●
120			●	●	●
140				●	●
160					●

● = Rekommenderade dimensioner.  
 Andra dimensioner och längder  
 offereras på begäran.

Diam. d h9	10	12,5	15	17,5	23
Gänga d1	M 6	M 8	M 10	M 12	M 16
d2	15	19	23	27	34
k	6	8	10	12	16
Längd L mm	Diam. d / Gänga d1				
	10 M 6	12,5 M 8	15 M 10	17,5 M 12	23 M 16
20	●				
25	●				
30	●	●	●		
35	●	●	●		
40	●	●	●	●	
45	●	●	●	●	
50	●	●	●	●	●
55	●	●	●	●	
60	●	●	●	●	●
70			●	●	●
80			●	●	●
90					●
100					●
110					●
120					●

● = Rekommenderade dimensioner.  
 Andra dimensioner och längder  
 offereras på begäran.

### Beställningsexempel:

Ansatslement typ A  
 d=10 mm. Gänga M6  
 Styrningslängd L=20 mm.

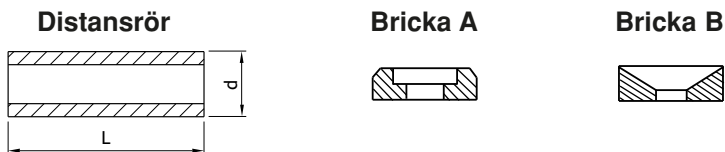
**AE-A 10M6x20**

### Beställningsexempel:

Ansatslement typ B  
 d=10 mm. Gänga M6  
 Styrningslängd L=20 mm.

**AE-B 10M6x20**

# DISTANSRÖR OCH BRICKA TILL ANSATSELEMENT



Längd L mm	Distansrör dim.				
	10 M6	12,5 M8	15 M10	17,5 M12	23 M16
20	●				
25	●				
30	●	●	●		
35	●	●	●		
40	●	●	●	●	
45	●	●	●	●	
50	●	●	●	●	●
55	●	●	●	●	●
60	●	●	●	●	●
70	●	●	●	●	●
80	●	●	●	●	●
90	●	●	●	●	●
100	●	●	●	●	●
110				●	●
120			●	●	●
140				●	●
160					●

Bricka A	●	●	●	●	●
Bricka B	●	●	●	●	●

● = Rekommenderade dimensioner.

## Beställningsexempel:

Distansrör  $d=10$  och  $L=20$  mm

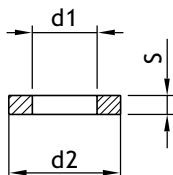
**DISTANSRÖR AE 10x20**

## Beställningsexempel:

Bricka för ansatslement Typ A M6

**BRICKA AE-A M6**

## DÄMPNINGSBRICKA



### UTFÖRANDE:

Vulkollan Hårdhet 90 +/- 5 Shore A.

d1	11	14	17	21	26
d2	17	23	26	30	35
S	3	4	4	5	6

## Beställningsexempel:

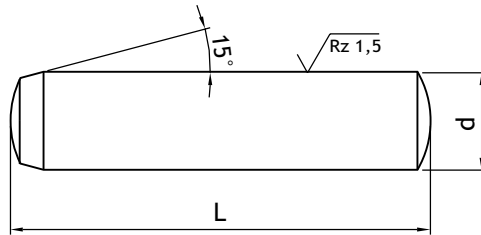
$d1=11$  mm.  $d2=17$  mm och  $s=3$  mm

**DÄMPNINGSBRICKA 11**



# CYLINDRISK PINNE tol. m6/h6

Likn. ISO 8734 (Tidigare DIN 6325)



### UTFÖRANDE:

Härdad, anlöpt, precisionsslipad och läppad.

### HÅRDHET:

HRC 60 ± 2

### MATERIAL:

Verktysstål.

Längd mm.	Diameter d h6									
	2	3	4	5	6	8	10	12	16	20
10	○	○	○	○	○	○				
12	○	○	○	○	○	○				
14	○	○	○	○	○	○	○			
16	○	○	○	○	○	○	○	○		
20	○	○	○	○	○	○	○	○	○	
24	○	○	○	○	○	○	○	○	○	○
30	○	○	○	○	○	○	○	○	○	○
36		○	○	○	○	○	○	○	○	○
40		○	○	○	○	○	○	○	○	○
45		○	○	○	○	○	○	○	○	○
50		○	○	○	○	○	○	○	○	○
55		○	○	○	○	○	○	○	○	○
60		○	○	○	○	○	○	○	○	○
70			○	○	○	○	○	○	○	○
80			○	○	○	○	○	○	○	○
90					○	○	○	○	○	○
100					○	○	○	○	○	○
120						○	○	○	○	○
140							○	○	○	○
160							○	○	○	○

○ = Rekommenderade dimensioner.

Andra dimensioner och längder offereras på begäran.

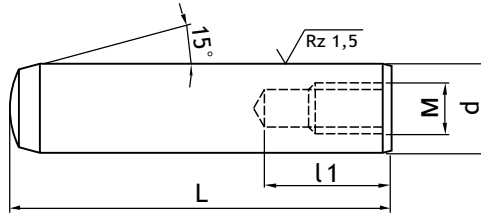
### Beställningsexempel:

Cylindrisk pinne d=2,0 tol.h6 L=10 mm

CPK 2,0 h6x10

# CYLINDRISK PINNE tol. m6/h6

Med invändig gänga liknande ISO 8735 (Tidigare DIN 7979)



## UTFÖRANDE:

Sätthårdad, anlöpt, precisionsslipad och läppad.

## HÄRDHET:

600 - 700 HV 1  
Härdjup 0,3-0,5 beroende på dimension.

## MATERIAL:

Sätthärtningsstål.

mm.	d m6 M l1	6 M 4 10	8 M 5 12	10 M 6 16	12 M 6 16	14 M 8 20	16 M 8 20	20 M 10 25
Längd L mm.	16	○	○					
	20	○	○	○	○			
	24	○	○	○	○			
	28	○	○	○	○			
	30	○	○	○	○	○		
	32	○	○	○	○	○		
	36	○	○	○	○	○		
	40	○	○	○	○	○	○	○
	45	○	○	○	○	○	○	○
	50	○	○	○	○	○	○	○
	55	○	○	○	○	○	○	○
	60	○	○	○	○	○	○	○
	70	○	○	○	○	○	○	○
	80	○	○	○	○	○	○	○
90	○	○	○	○	○	○	○	
100	○	○	○	○	○	○	○	
120		○	○	○	○	○	○	
140			○	○	○	○	○	

● = Rekommenderade dimensioner.

Andra dimensioner och längder offereras på begäran.

## Beställningsexempel:

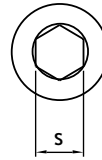
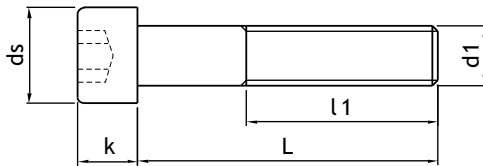
Cylindrisk pinne med invändig gänga  
d= 6,0 tolerans m6 L=16 mm

**CPIG 6,0 m6x16**



# INSEXSKRUV MC6S 12.9

ISO 4762 ( DIN 912)



## UTFÖRANDE:

Cylindriskt huvud,  
sexkanthål och  
metrisk gänga.  
Hållfasthetklass 12.9

d3	5,5	7	8,5	10	13	16	18	24	30
k	3	4	5	6	8	10	12	16	20
l1	18	20	22	24	28	32	36	44	52
s	2,5	3	4	5	6	8	10	14	17
d1	M 3	M 4	M 5	M 6	M 8	M 10	M 12	M 16	M 20
Längd L									
6	●	●	●						
8	●	●	●	●					
10	●	●	●	●	●				
12	●	●	●	●	●				
14	●	●	●	●	●				
16	●	●	●	●	●	●			
18	●	●	●	●	●	●	●		
20	●	●	●	●	●	●	●		
25	●	●	●	●	●	●	●	●	
30	●	●	●	●	●	●	●	●	●
35	●	●	●	●	●	●	●	●	●
40		●	●	●	●	●	●	●	●
45		●	●	●	●	●	●	●	●
50		●	●	●	●	●	●	●	●
55			●	●	●	●	●	●	●
60			●	●	●	●	●	●	●
65			●	●	●	●	●	●	●
70			●	●	●	●	●	●	●
75				●	●	●	●	●	●
80				●	●	●	●	●	●
90				●	●	●	●	●	●
100				●	●	●	●	●	●
110					●	●	●	●	●
120					●	●	●	●	●
130						●	●	●	●
140						●	●	●	●
150						●	●	●	●
160						●	●	●	●
180						●	●	●	●
200						●	●	●	●

● = Rekommenderade dimensioner. Andra dimensioner och längder offereras på begäran.

### Beställningsexempel:

*Insexskruv gänga M3 L=16 mm.*

**MC6S M3x16**







6

NORMS: BMW - FCA - FORD - MERCEDES BENZ  
OMCR - OPEL - NISSAN - PSA - RENAULT- VDI - VOLVO - VW/AUDI

# Lifting Elements

🇪🇺 Safety is the password of **Lifting Elements**: all components of this series are designed and manufactured within **OMCR**, rigorously respecting an established procedure in order to guarantee the conformity of the item. The range offered is capable of satisfying every need in moving dies of every dimension and weight, in total safety. The **EC mark**, required by the **Directive Machine 2006/42/EC** for all producers of “lifting accessories” foresees many documents including Use and Maintenance manual and Conformity Certification. Customers can find these on our website: [www.omcr.it](http://www.omcr.it).

🇩🇪 Sicherheit lautet das Schlagwort der Linie **Tragelemente**: Alle Teile aus dieser Serie werden komplett bei **OMCR** nach den strengen Verfahren zur Gewährleistung der Konformität des Produkts hergestellt. Die Produktpalette erfüllt alle Anforderungen zum Transport von Werkzeugen in allen Größen und Gewichten in absoluter Sicherheit. Die **CE-Markierung**, die mit der **Maschinenrichtlinie 2006/42/CE** von allen Herstellern von Lastaufnahmemitteln verlangt wird, sieht eine Reihe von Unterlagen vor, darunter die Betriebs- und Instandhaltungsanleitung und die CE-Konformitätserklärung, die die Kunden von unserer Website [www.omcr.it](http://www.omcr.it) herunterladen können.

🇮🇹 Sicurezza è la parola d'ordine della **Linea Elementi di Sollevamento**: tutti i particolari di questa serie sono realizzati all'interno di **OMCR** rispettando rigorosamente le procedure stabilite per garantire la conformità del prodotto. La gamma proposta è in grado di soddisfare tutte le esigenze di movimentazione stampi di ogni dimensione e peso, nella più totale sicurezza. La marcatura **CE**, richiesta dalla **Direttiva Macchine 2006/42/CE** a tutti i costruttori di “accessori di sollevamento” prevede una serie di documenti, fra cui il libretto di uso e manutenzione e il certificato di conformità, a disposizione dei clienti sul nostro sito: [www.omcr.it](http://www.omcr.it).

